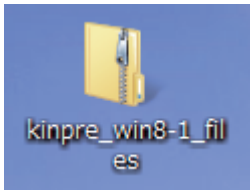
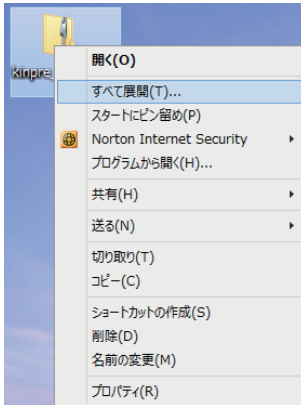


筋ナビプレミアム版 Windows 8.1 対応用データ更新方法

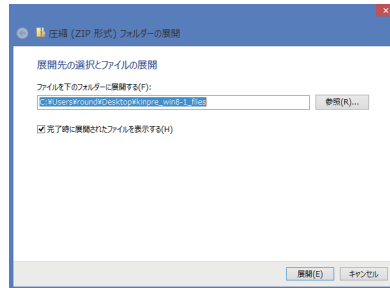
① Windows 8.1 対応用 _更新データのダウンロード



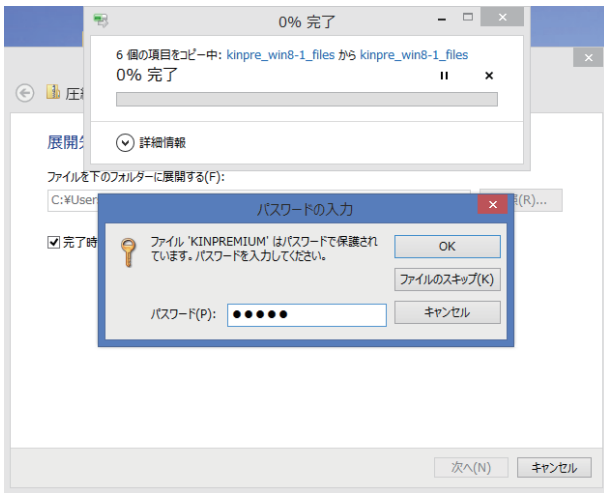
弊社ホームページ (<http://www.roundflat.jp/kin81>) から
Windows 8.1 対応用データ「kinpre_win8-1_files.zip」をダウンロードして下さい。
任意の場所に保存します。



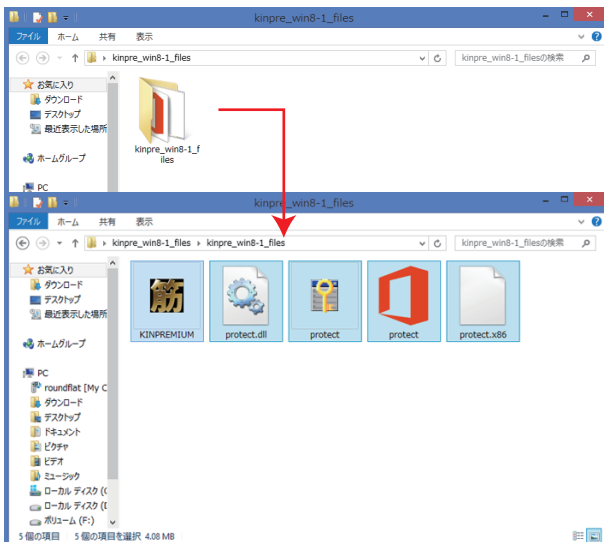
「kinpre_win8-1_files.zip」を解凍します。
アイコン上で右クリックして、「すべて展開」を選択します。



「展開」ボタンをクリックします。



「パスワードの入力」画面で、
【パスワード=「kin81」】と入力します。
ZIP が解凍されます。



「kinpre_win8-1_files」の中に5つデータがありますので、
確認してください。
このファイルは1度このままにしておきます。

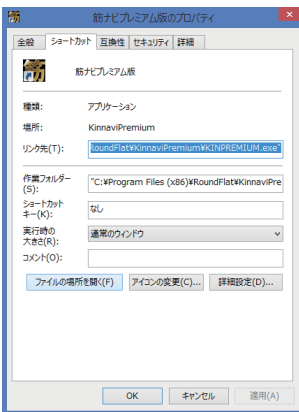
次のページへ

筋ナビプレミアム版 Windows 8.1 対応データ更新方法

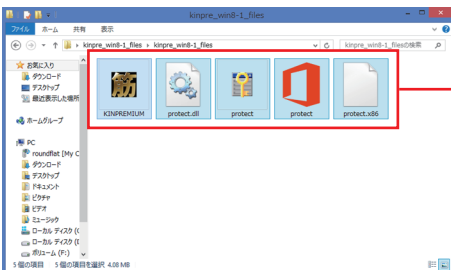
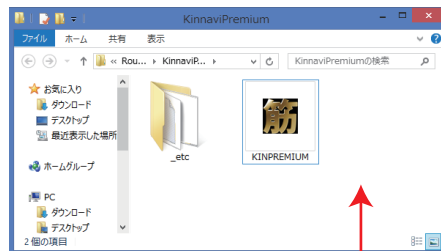
②筋ナビプレミアム版の保存先にデータをコピーする



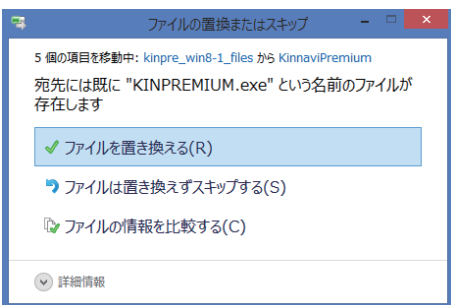
筋ナビプレミアム版アイコン上で右クリックして、「プロパティ」を開きます。



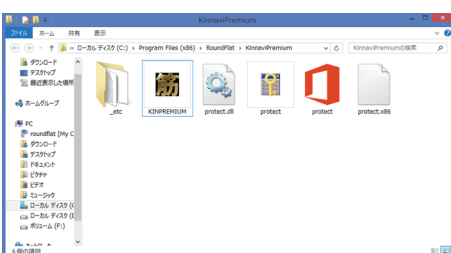
続いて、「ファイルの場所を開く」をクリックします。
筋ナビプレミアム版の保存先が表示されます。



先ほどの「kinpre_win8-1_files」内の「5つのデータ」を、
コピー＆ペーストします。
※「_etc」ファイルの中ではありません。同じ階層です。



同じデータ名の「KINPREMIUM.exe」がありますので、
「ファイルを置き換える」をクリックします。



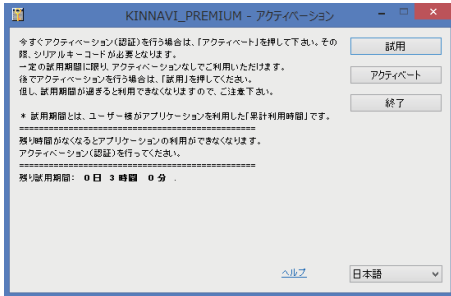
コピーが完了しましたら、
全てのファイルを閉じてしまって結構です。

筋ナビプレミアム版 Windows 8.1 対応データ更新方法

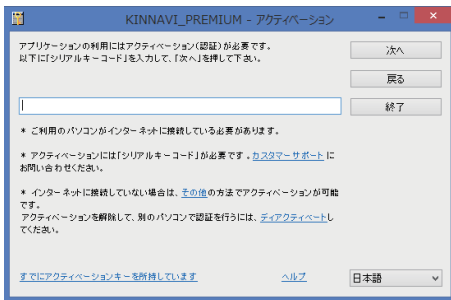
③ アクティベーション認証をする



筋ナビプレミアム版アイコンをクリックします。



アクティベーション画面が開きましたら、「アクティベート」ボタンをクリックします。



「アクティベーション用シリアルキーコード (26 ケタ)」を入力します。
※アクティベーション用シリアルキーコードは、
筋ナビプレミアム版インストールガイド (黄色い紙) または、
「インストール前に必ずお読みください (白黒紙)」のどちらかに
記載されています。
「次へ」ボタンをクリックして、完了です。

以上で、筋ナビプレミアム版が正常に起動します。

なにかご不明な点がございましたら
カスタマーサポート
TEL = 03-3356-5726
Email = customer@roundflat.jp まで
ご連絡下さい。